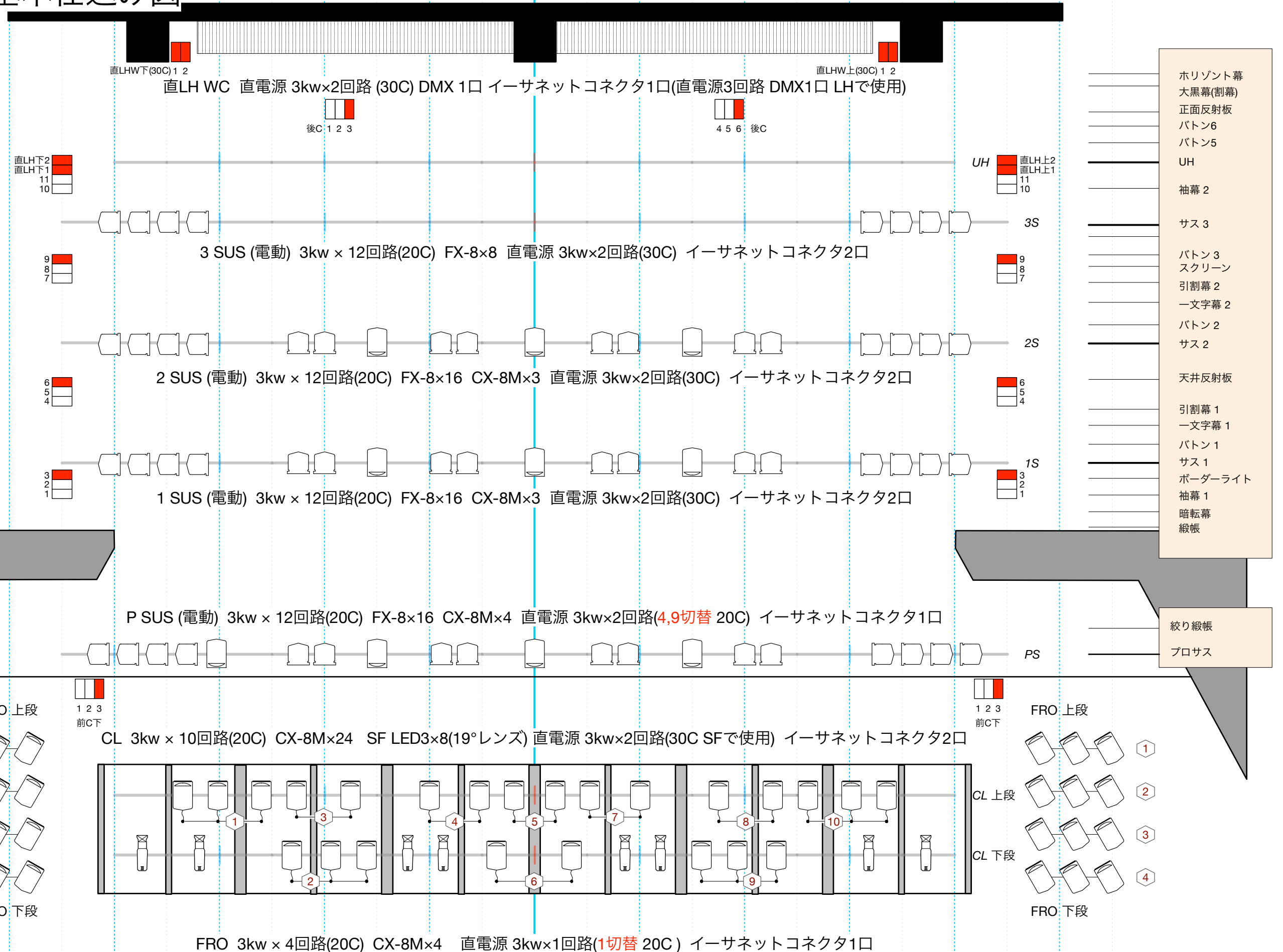


霧島市民会館（照明設備）

2023年4月1日現在
 〒899-4332 鹿児島県霧島市国分中央三丁目8-1
 Tel (0995) 64-0926 Fax (0995) 73-7744

調光卓		F153Ⅲ（松村電機製）			
マニュアル段	80CH、3段（JOINT可）、[A/Bクロス]、ピアノSW				
記憶シーン数	1000シーン（MOVE再生）（サブフェーダー再生）				
サブフェーダー	20本	チェイスモード	2系統20パターン/99ステップ		
ページタイトル数	50ページ	パッチ方式	デジタル方式		
記憶形式	JASCII形式（USB）	調光室位置	3F・正面上手		
名称	コンセント	負荷回路数	常設機材および、特記事項		
PSUS（電動）	ミニC型	3kW×12回路	FX-8Ⅱ×16台 CX-8Ⅱ×4台 直回路（切替・3kW）2回路		
1SUS（電動）	ミニC型	3kW×12回路	FX-8Ⅱ×16台 CX-8Ⅱ×3台 直回路（30AC型・3kW）2回路		
2SUS（電動）	ミニC型	3kW×12回路	FX-8Ⅱ×16台 CX-8Ⅱ×3台 直回路（30AC型・3kW）2回路		
3SUS（電動）	ミニC型	3kW×12回路	FX-8Ⅱ×8台 LED Par×11台 直回路（30AC型・3kW）2回路		
BL（手動）					
フロントサイド	ミニC型	3台×4列	3kW×4回路	CX-8Ⅱ 直回路（切替）上下各1回路	
シーリング	ミニC型		3kW×10回路	CX-8Ⅱ×24台 SourceFourLED×8台 直回路2回路	
UH（手動）		LED	2kW×4回路	LX-2L（松村電機）400W 12台 ※文字共吊り	
LH		LED	3kW×4回路	LX-2L（松村電機）400W 12台	
前ウォールコンセント	C型	上下別	3kW×6回路	上下各3回路 直回路（切替）上下各1回路	
フロアコンセント	C型	上下別	3kW×22回路	上下各11回路 直回路（切替）上下各3回路	
フロア直回路	C型	上下別	3kW×4回路	上下各2回路	
後コンセント	C型		3kW×6回路	直回路（切替）2回路	
機材名	メーカー	台数	容量	タイプ・型番	特記事項
2kWクセノンピン	ウシオ	2	2kW	XPS-2009SR/e	PINルーム（映写室と電源共用）
1kWクセノンピン	ウシオ	2	1000W	XPS-1004SR/e	映写室（調光室隣）4本同時使用不可
パーライト（1M）	RDS	10	1000W		
パーライト（5N）	RDS	10	500W		
LEDパーライト	Martin	32	320W	ELP PAR	
ソースフォー（450）	ETC	6	750W		交換用先玉 36°×2 26°×2
LEDソースフォー	ETC	8	375W	SourceFourLED3	CL常設用
FX-8Ⅱ	松村	4	1000W		常設以外の移動用機材として
CX-8Ⅱ	松村	16	1000W		SS用
スタンド（SS用）	松村	20		SP-2	
ロースタンド	松村	4		SP-2-S	
折脚スタンド	東芝	12			
ベース	松村	20			
ハンガー	松村	70			常設以外の移動用機材として
GS-6	松村	6	500W		
EQS-10Ⅱ	RDS	2	1000W		
同上用 EDM	RDS	2	15W	DM-2x2, DM-5x2, DM-8x2, DM-11x2, DM-16x1, DM-27x1	
スライドキャリア	RDS	2			
同上用 先玉	RDS	4			OL-4×2 OL-6×2
ミラーボール 吊用	松村	1	球形（45φ）		DMX制御
ミラーボール 置用		1	楕円形		
ストロボ	舞台照明	2	15W	KM-7	
箱波	丸茂	2	500W×2		
オーロラマシン	松村	1			
コード	長さ	本数	その他の機材		
30AC-20AC	2m	16本	ロングハンガー × 13		
	5m	10本	8インチバンドア × 4		
20AC-20AC	2m	22本	ソースフォーローテーター×4式		
	5m	20本	直電源		
	10m	20本	<純直>		
30AC-30AC	2m	20本	1~3SUS	3kW×2回路（30C型）	
	5m	20本	ステージ上下	3kW×2回路（30C型）	
30AC-20ACx2	1m	10本	LHWC上下	3kW×4回路（30C型）※常設LHで使用	
20AC-20ACx2	1m	10本	CL	3kW×2回路（30C型）※常設SFで使用	
20AC-15A平	1m	15本	客席	3kW×1回路 ※客席「て-28」座席下	
30AC-15A平	1m	5本	大尽裏（上下）	3kW×6回路（音響電源）	
DMXケーブル	2m	21本	<マグネット直>		
	3m	4本	Pro SUS	4, 9	
	5m	26本	ステージ	上下SC3, 6, 9 上下前C3 後C3, 6	
パワコンスルー	3m	20本	FRO	1	
	5m	20本	注意事項		
20AC-パワコン	2m	12本	T型への変換はありません。		
	3m	18本	単相三線の仮設電源はありません。		

霧島市民会館 基本仕込み図



- 水平幕
- 大黒幕(割幕)
- 正面反射板
- バトン6
- バトン5
- UH
- 袖幕 2
- サス 3
- バトン 3
- スクリーン
- 引割幕 2
- 一文字幕 2
- バトン 2
- サス 2
- 天井反射板
- 引割幕 1
- 一文字幕 1
- バトン 1
- サス 1
- ボーダーライト
- 袖幕 1
- 暗転幕
- 緞帳
- 絞り緞帳
- プロサス