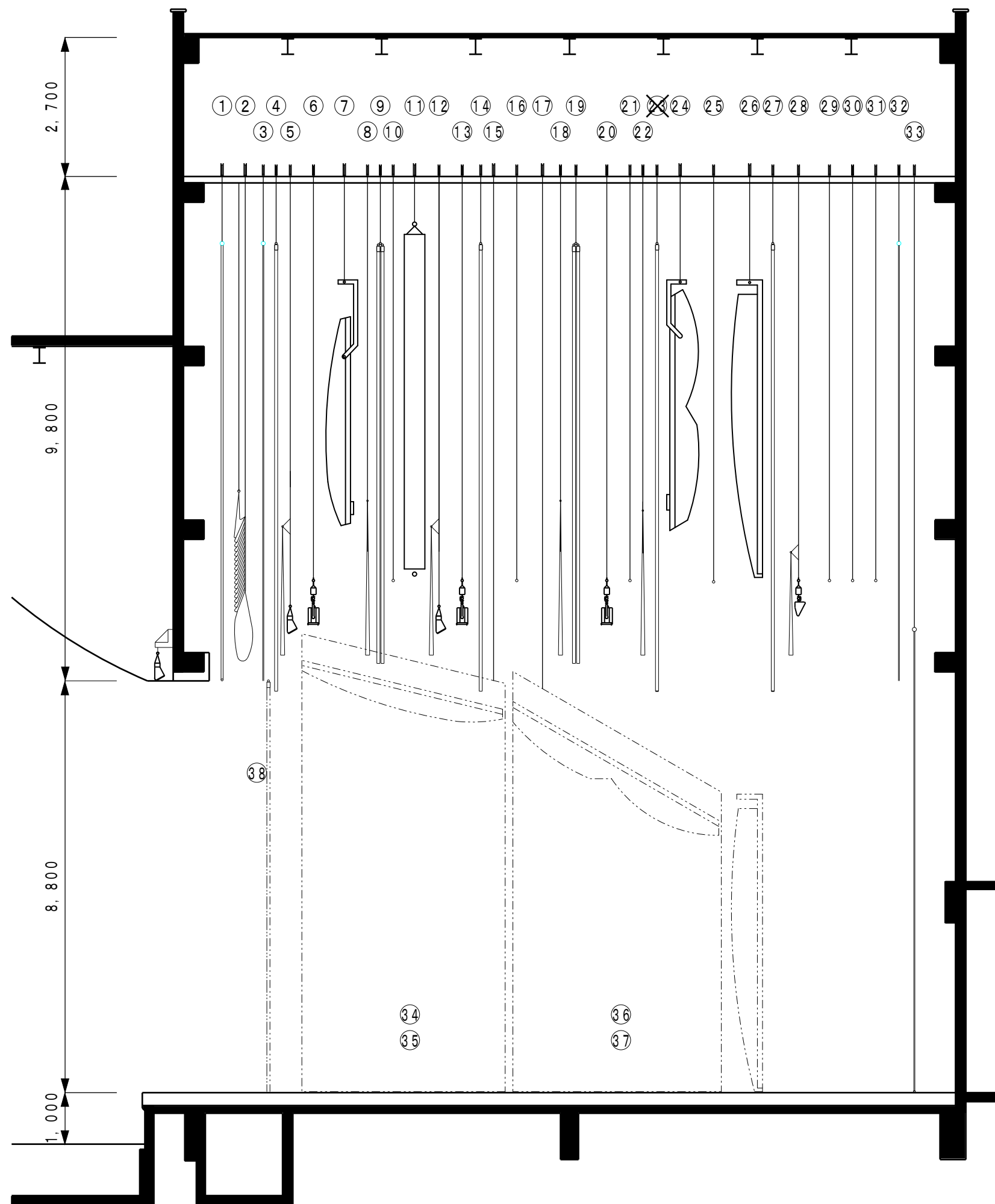


伊集院文化会館 舞台断面図



舞台機構仕様

| No. | 装置名称 | 機構方式 | 仕様 | |
|-----|-------------------|------|---------------------|--------------------------|
| 1 | 緞帳 | 電動昇降 | ワイヤートラクション式 30m/min | 2.2kw |
| 2 | 変形絞り緞帳 | 電動昇降 | 巻取式 30m/min | 2.2kw, 1.5kw×1 開閉共5変形 |
| 3 | 暗転幕 | 手動昇降 | 手動カウンターウェート式 | |
| 4 | 第1袖幕 | 手動昇降 | 手動カウンターウェート式 | 開閉手引き |
| 5 | 第1ボーダーライト | 手動昇降 | 手動カウンターウェート式 | 一文字幕共吊 |
| 6 | 第1サスペンションライト | 手動昇降 | 手動カウンターウェート式 | |
| 7 | 第1天井反射板前吊 | 電動昇降 | ワイヤートラクション式 3m/min | 1.5kw |
| 8 | 第1一文字幕 | 手動昇降 | 手動カウンターウェート式 | |
| 9 | 第1引割幕 | 手動昇降 | 手動カウンターウェート式 | 開閉手引き |
| 10 | 第1吊物ボタン | 手動昇降 | 手動カウンターウェート式 | |
| 11 | スクリーン | 電動昇降 | ワイヤートラクション式 5m/min | 1.5kw |
| | スクリーンカットマスク | 電動 | 巻取式 20m/min | 0.4kw カーテン兼用 |
| 12 | 第2ボーダーライト | 手動昇降 | 手動カウンターウェート式 | 一文字幕共吊 |
| 13 | 第2サスペンションライト | 手動昇降 | 手動カウンターウェート式 | |
| 14 | 第2袖幕 | 手動昇降 | 手動カウンターウェート式 | 開閉手引き |
| 15 | 第1天井反射板後吊 | 電動昇降 | 巻取式 3m/min | 2.2kw |
| 16 | 第2吊物ボタン | 手動昇降 | 手動カウンターウェート式 | |
| 17 | 第2天井反射板前吊 | 電動昇降 | 巻取式 3m/min | 2.2kw |
| 18 | 第2一文字幕 | 手動昇降 | 手動カウンターウェート式 | |
| 19 | 第2引割幕 | 手動昇降 | 手動カウンターウェート式 | 開閉手引き |
| 20 | 第3サスペンションライト | 手動昇降 | 手動カウンターウェート式 | |
| 21 | 第3一文字幕 | 手動昇降 | 手動カウンターウェート式 | |
| 22 | 第3吊物ボタン | 手動昇降 | 手動カウンターウェート式 | |
| 23 | 第3袖幕 ※使用不可 | 手動昇降 | 手動カウンターウェート式 | 開閉手引き |
| 24 | 第2天井反射板後吊 | 電動昇降 | ワイヤートラクション式 3m/min | 1.5kw |
| 25 | 第4吊物ボタン | 手動昇降 | 手動カウンターウェート式 | |
| 26 | 正面反射板 | 電動昇降 | ワイヤートラクション式 3m/min | 1.5kw |
| 27 | 第4袖幕 | 手動昇降 | 手動カウンターウェート式 | 開閉手引き |
| 28 | 水平ライト | 手動昇降 | 手動カウンターウェート式 | 一文字幕共吊 |
| 29 | 第5吊物ボタン | 手動昇降 | 手動カウンターウェート式 | |
| 30 | 第6吊物ボタン | 手動昇降 | 手動カウンターウェート式 | |
| 31 | 第7吊物ボタン | 手動昇降 | 手動カウンターウェート式 | |
| 32 | 大黒幕 | 手動昇降 | 手動カウンターウェート式 | |
| 33 | 水平幕 | 手動昇降 | 手動カウンターウェート式 | |
| 34 | 第1側面反射板上手 | 電動昇降 | 巻取式 1.5m/min | 1.5kw |
| 35 | 第1側面反射板下手 | 電動昇降 | 巻取式 1.5m/min | 1.5kw |
| 36 | 第2側面反射板上手 | 電動昇降 | 巻取式 1.5m/min | 0.75kw |
| 37 | 第2側面反射板下手 | 電動昇降 | 巻取式 1.5m/min | 0.75kw |
| 38 | 定式幕 ※使用不可 | 取外し式 | ウィンチにより取外し | |