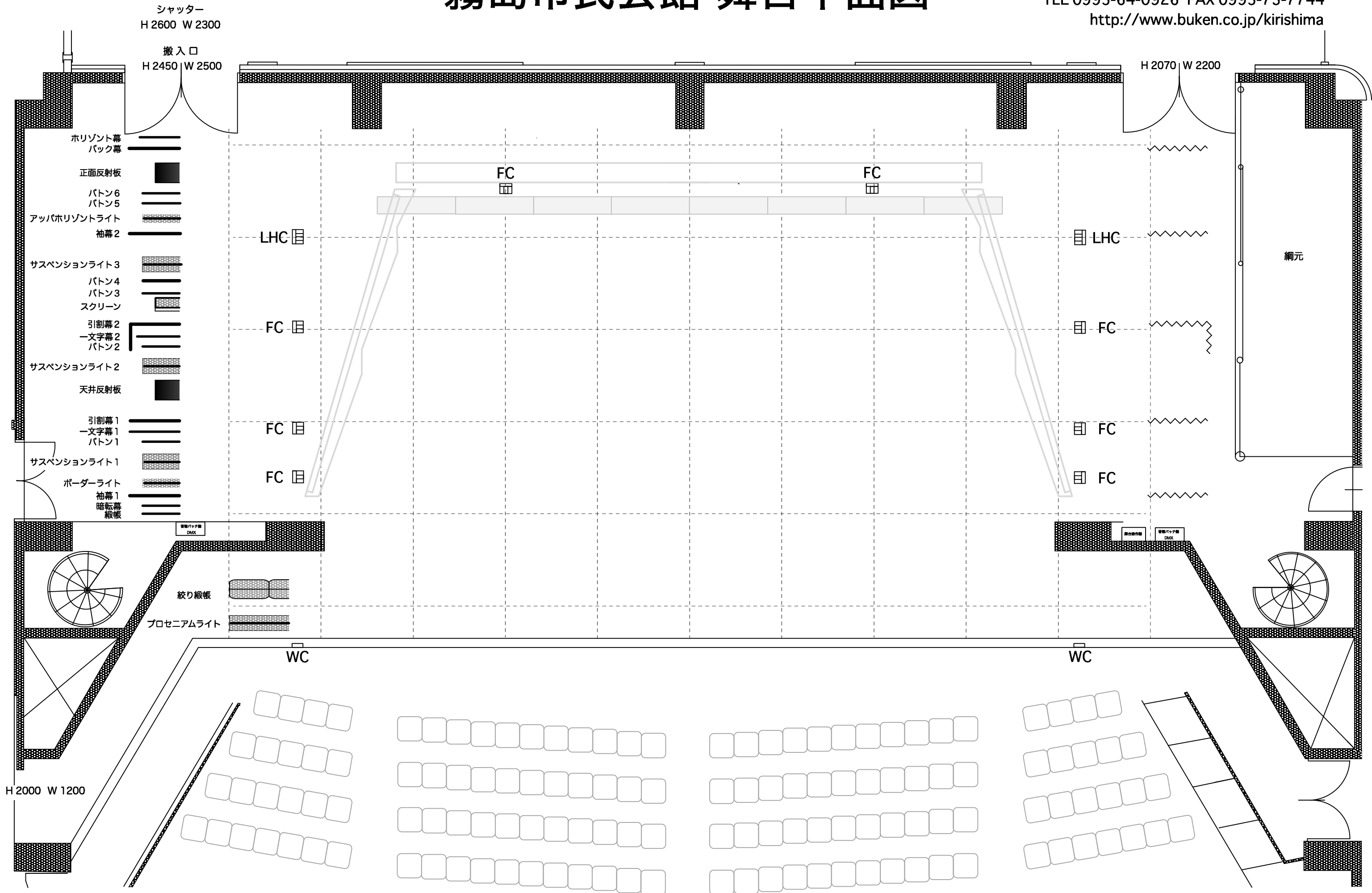


霧島市民会館 舞台平面図

〒899-4332 霧島市国分中央3丁目8番1号

TEL 0995-64-0926 FAX 0995-73-7744

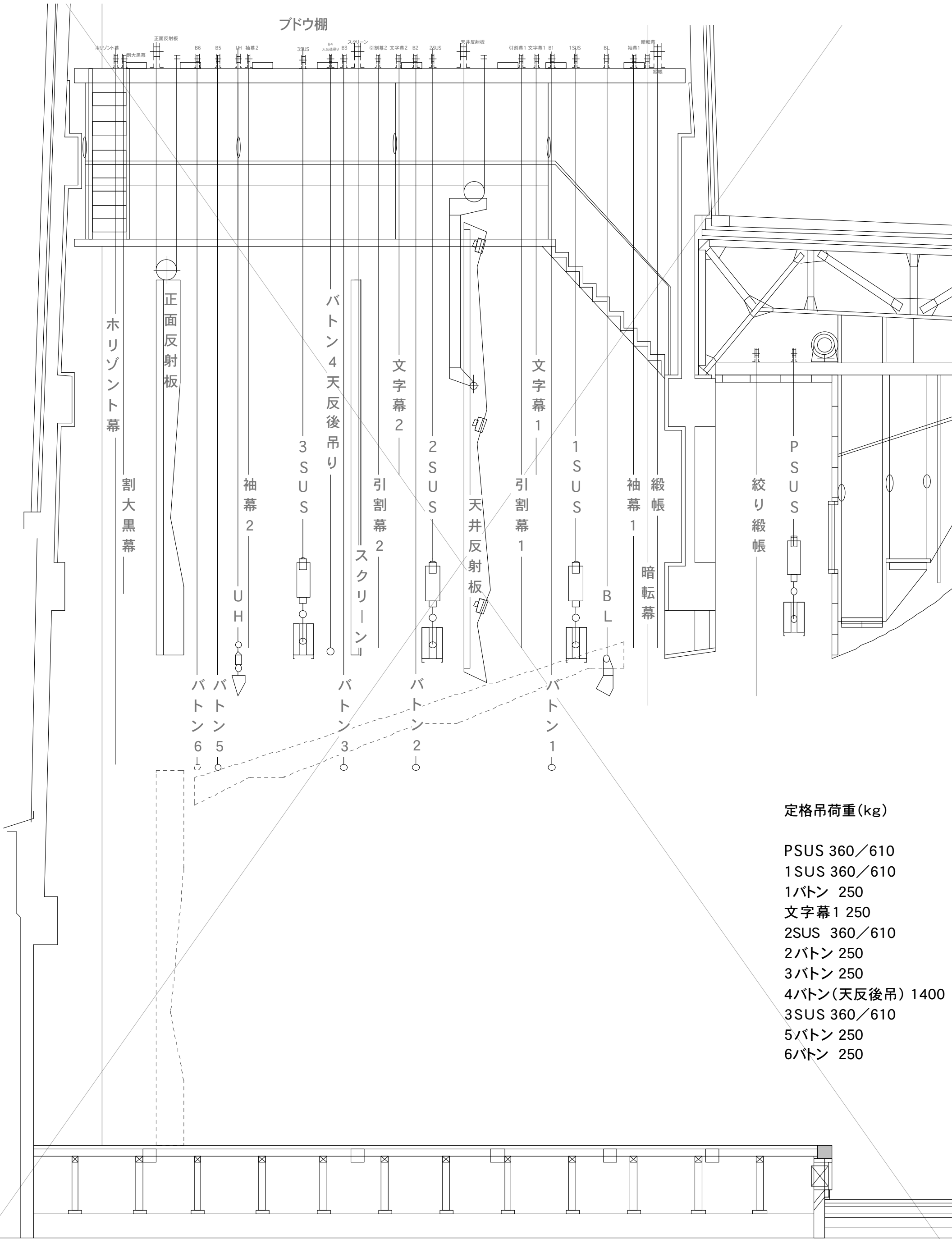
<http://www.buken.co.jp/kirishima>



霧島市民会館 舞台断面図

〒899-4332 鹿児島県霧島市国分中央3丁目8番1号

☎ 0995-64-0926 FAX 0995-73-7744



定格吊荷重(kg)

- PSUS 360/610
- 1SUS 360/610
- 1バトン 250
- 文字幕1 250
- 2SUS 360/610
- 2バトン 250
- 3バトン 250
- 4バトン(天反後吊) 1400
- 3SUS 360/610
- 5バトン 250
- 6バトン 250

霧島市民会館 舞台吊物資料

名称	動作	定格吊荷重	横長(mm)	飛びタツパ	備考
P SUS	電動	360/610kg	16500	10050	
絞り緞帳	電動			5750	緞帳スピード：16秒
本緞帳	電動			7000	緞帳スピード：12秒
暗転幕	手動		16400	7040	
第一袖幕	手動			14100	
ボーダーライト	手動			8950	下バトン無し
1 SUS	電動	360/610kg	16500	9730	
1バトン	手動	250kg	16500	13430	
一文字幕	手動	250kg		13500	幕の長さ 3000mm
第一引割幕	手動			14050	
天井反射板	電動				
2 SUS	電動	360/610kg	16500	9900	
2バトン	手動	250kg	16500	13470	
二文字幕	手動			13500	幕の長さ 3000mm
第二引割幕	手動			14060	
スクリーン	電動			7700	画面 W11900×H4500
3バトン	手動	250kg	16500	13480	
4バトン（天反後吊）	電動	1,400kg	16500	10300	
3 SUS	電動	360/610kg	16500	9850	
第二袖幕	手動			14100	
UH（文字共吊）	手動		16120	(バトン)7880	
5バトン	手動	250kg	16000	13100	
6バトン	手動	250kg	16000	13100	
正面反射板	電動			7640	
バック幕（大黒）	手動		19800	14130	
水平幕	手動		16640	7223	

霧島市民会館 客席平面図

車椅子可動席 (スタッキングチェア) 車椅子可動席

11 12 13 14 15 16 17 18 19 20 21 22 23 あ 24 25 26 27 28 29 30 31 32 33 34 35 36

11 12 13 14 15 16 17 18 19 20 21 22 23 い 24 25 26 27 28 29 30 31 32 33 34 35 36

11 12 13 14 15 16 17 18 19 20 21 22 23 う 24 25 26 27 28 29 30 31 32 33 34 35 36

11 12 13 14 15 16 17 18 19 20 21 22 23 え 24 25 26 27 28 29 30 31 32 33 34 35 36

11 12 13 14 15 16 17 18 19 20 21 22 23 お 24 25 26 27 28 29 30 31 32 33 34 35 36

11 12 13 14 15 16 17 18 19 20 21 22 23 か 24 25 26 27 28 29 30 31 32 33 34 35 36

11 12 13 14 15 16 17 18 19 20 21 22 23 き 24 25 26 27 28 29 30 31 32 33 34 35 36

11 12 13 14 15 16 17 18 19 20 21 22 23 く 24 25 26 27 28 29 30 31 32 33 34 35 36

11 12 13 14 15 16 17 18 19 20 21 22 23 け 24 25 26 27 28 29 30 31 32 33 34 35 36

11 12 13 14 15 16 17 18 19 20 21 22 23 こ 24 25 26 27 28 29 30 31 32 33 34 35 36

11 12 13 14 15 16 17 18 19 20 21 22 23 さ 24 25 26 27 28 29 30 31 32 33 34 35 36

11 12 13 14 15 16 17 18 19 20 21 22 23 し 24 25 26 27 28 29 30 31 32 33 34 35 36

11 12 13 14 15 16 17 18 19 20 21 22 23 す 24 25 26 27 28 29 30 31 32 33 34 35 36

11 12 13 14 15 16 17 18 19 20 21 22 23 せ 24 25 26 27 28 29 30 31 32 33 34 35 36

11 12 13 14 15 16 17 18 19 20 21 22 23 そ 24 25 26 27 28 29 30 31 32 33 34 35 36

11 12 13 14 15 16 17 18 19 20 21 22 23 た 24 25 26 27 28 29 30 31 32 33 34 35 36

■ 可動席(照明・音響)

11 12 13 14 15 16 17 18 19 20 21 22 23 ち 24 25 26 27 28 29 30 31 32 33 34 35 36

11 12 13 14 15 16 17 18 19 20 21 22 23 つ 24 25 26 27 28 29 30 31 32 33 34 35 36

11 12 13 14 15 16 17 18 19 20 21 22 23 て 24 25 26 27 28 29 30 31 32 33 34 35 36

11 12 13 14 15 16 17 18 19 20 21 22 23 と 24 25 26 27 28 29 30 31 32 33 34 35 36

11 12 13 14 15 16 17 18 19 20 21 22 な 25 26 27 28 29 30 31 32 33 34 35 36

柱

に

柱

ぬ

ね

の

は

親子室

授乳室

親子室

霧島市民会館 客席平面図

単位 mm

